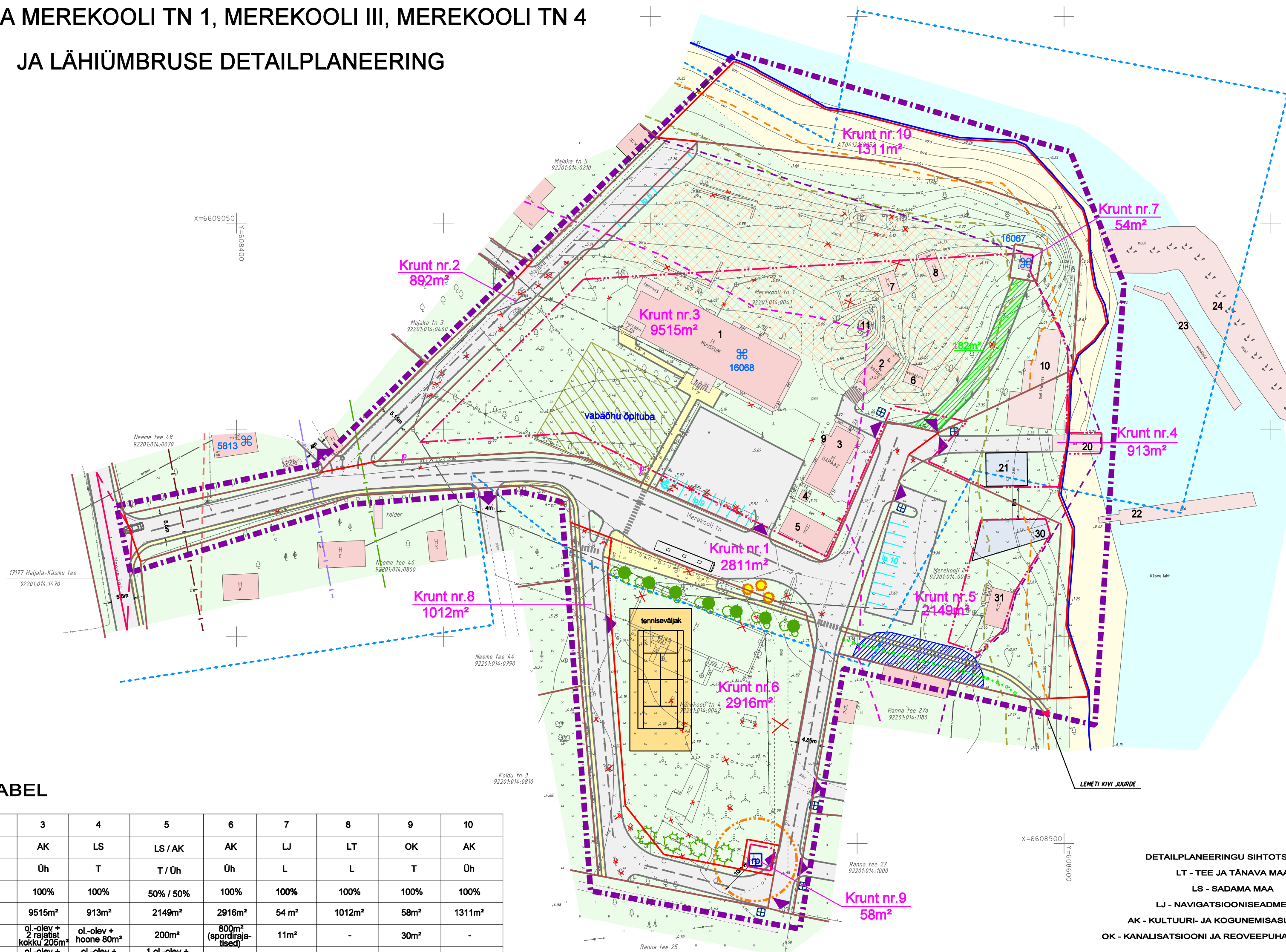
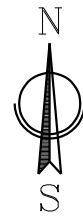


# KÄSMU KÜLA MEREKOOLI TN 1, MEREKOOLI III, MEREKOOLI TN 4 JA LÄHIÜMBRUSE DETAILPLANEERING



- LEPPEMÄRGID**
- PLANEERINGUALA PIIR
  - OL. OL. KRUNTIDE / MAAÜKSUSTE PIIRID
  - PLAN. KRUNTIDE / MAAÜKSUSTE PIIRID
  - OL.-OLEV EHTUSJON
  - ÕLDPLANEERINGUGA MÄÄRATUD EHTUSKEELUVÕÕND (50m merepiirist)
  - EESTI VABARIIGI AMETLIK MEREPIIR
  - KALLASRADA 10m (ametlikust merepiirist)
  - RANNA VEEKAITSEVÕÕND 20m (ametlikust merepiirist)
  - RANNA VÕI KALDA PIIRANGUVÕÕND 200m (ametlikust merepiirist)
  - MAANTEE KAITSEVÕÕND 50m (äärmise sõiduraja teljest)
  - MAANTEE SANITAARKAITSEVÕÕND 60m (katte servast)
  - LUBATUD EHTUSJON 15m (katte servast)
  - KINNISMÄLSTISE KAITSEVÕÕND 50m OBJEKTIST
  - REOVEEPUMPLA SANITAARKAITSEVÕÕND R=10m
  - PLAN. PIIRE
  - PLAN. HOONESTUSALA
  - PLAN. TEESERVITUUDI ALA
  - TULEMÕURI VÕI TULETÕKKESEINATA EHTAMISE KEELU ALA
  - OL. OL. EHTISED
  - OL.-OLEV VABAÕHUÜRITUSTE LÄBIVIIMISE ALA
  - SÕIDUTEED JA PLATSID
  - PLAN. KÕNNITEED
  - HALJASALA
  - VESI
  - RAND
  - PLAN. HOONE SOOVITUSLIK ASUKOHT
  - EHTISE NUMBER
  - OL. OL. KÕRGHALJASTUS
  - OL. OL. PIIRE
  - OL. OL. HEKK
  - OL. OL. SIDEKAABEL
  - OL. OL. MADALPINGEKAABEL
  - OL. OL. VEETRASS
  - OL. OL. KANALISATSIIONITRASS
  - OL. OL. KÕRGEPINGEKAABEL
  - OL. OL. TÄNAVALGUSTUS
  - OL. OL. ELEKTRIKILP
  - OL. OL. SIDEHULIIN
  - OL. OL. ELEKTRIHULIIN
  - LIKV. MADALPINGELIIN / HALJASTUS
  - KINNISTU PIIR JNE
  - JUURDEPÄÄS KRUNDILE
  - PLAN. TÄNAVALGUSTUS
  - PLAN. PRÜGIKONTEINER
  - PLAN. HALJASTUS
  - PLAN. KRUNDI NUMBER JA PINDALA m<sup>2</sup>
  - PLAN. PARKMISALA JA KOHTADE ARV
  - ARHITEKTUURIMÄLSTIS
  - 5813 KÄSMU MEREKOOLI HOONE
  - 16068 KÄSMU PIIRIVALVEKORDONI HOONE
  - 16067 KÄSMU TULETORN
  - NÄHTAVUSKOLMNURK
  - PLAN. REOVEEÜLEPUMPLA
  - TÕMBEKESKUSED
  - PLAN. HEKK

## EHTUSÕIGUSE TABEL

Krundi/maauksuse number	1	2	3	4	5	6	7	8	9	10
Siht-otstarve	LT	LT	AK	LS	LS / AK	AK	LJ	LT	OK	AK
Katastri sihtotstarve	L	L	Üh	T	T / Üh	Üh	L	L	T	Üh
Sihots. %-suhe	100%	100%	100%	100%	50% / 50%	100%	100%	100%	100%	100%
Krundi pindala	2811m <sup>2</sup>	892m <sup>2</sup>	9515m <sup>2</sup>	913m <sup>2</sup>	2149m <sup>2</sup>	2916m <sup>2</sup>	54 m <sup>2</sup>	1012m <sup>2</sup>	58m <sup>2</sup>	1311m <sup>2</sup>
Max. eh.al.pindala	-	-	ol.-olev + 2 rajatist kokku 205m <sup>2</sup>	ol.-olev + hoone 80m <sup>2</sup>	200m <sup>2</sup>	800m <sup>2</sup> (spordirajatised)	11m <sup>2</sup>	-	30m <sup>2</sup>	-
Max. ehitiste arv	-	-	ol.-olev + 2	ol.-olev + 1	1 ol.-olev + 1 laiendatav	2	ol.-olev	-	1	-
Max. ehitiste korruselisus	-	-	1	1	-	-	ol.-olev	-	1	-
Max ehitiste kõrguskõrvalh.	-	-	5,0m	5,0m	5,0m	-	ol.-olev	-	4m	-
Kinnistu aadress/nimetus	Merekooli tänav	Majaka tänav	Merekooli tn 1	Merekooli tn 5	Merekooli tn III	Merekooli tn 4	Merekooli tn 6	Merekooli põik	-	-

**DETAILPLANEERINGU SIHTOTSTARVE:**  
 LT - TEE JA TÄNAVA MAA  
 LS - SADAMA MAA  
 LJ - NAVIGATSIOONISEADME MAA  
 AK - KULTUURI- JA KOGUNEMISASUTUSE MAA  
 OK - KANALISATSIIONI JA REOVEEPUHASTI EHTITISE MAA

**KATASTRI SIHTOTSTARVE:**  
 L - TRANSPORDIMAA  
 T - TOOTISMAA  
 Üh - SOTSIAALMAA

DETAILPLANEERING KEHTIB KOOS SELETUSKIRJAGA  
 DET.PL. KOOSTAMISEL ON KASutatud OÜ GEM-GEO GEOD. ALUSPLAANI

OÜ PROJEKTEERIMIS- KESKUS Tallinn aadress: Kesklinna rajoon, Kesklinna asum, Kesklinna tänav 21, 10131, Tallinn Tel: +372 666 4444, 66 3522 80 E-post: info@projektseerimiskeskus.ee www.projektseerimiskeskus.ee	KÄSMU KÜLA MEREKOOLI TN 1, MEREKOOLI III, MEREKOOLI TN 4 JA LÄHIÜMBRUSE DETAILPLANEERING Asukoht: Käsmu küla Viitula vald
	Tähts.: Viitula Valt Vallitsus Jooks:
Juhataja: K. Sõõra	Töö nr.: 151/0411 Mõõtkava: 1/600 Kuupäev: 04/06/2012 Staad.: DP Leht: 1